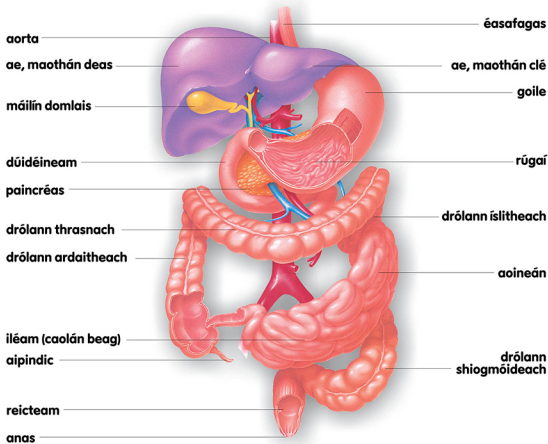


An Córas Díleáite

Amharc Tosaigh ar an gCóras Díleáite



Cuas an Bhéil

An Córas Díleáite...

An tAe, an Paincréas agus an Dúidéineam

Labels: carball crua, coguas, faireog pharóitideach, fiocla, fairsing, teanga, mandabál, faireog fhotheangach, faireog fhomhandabál, éasafagas, fairsing, eipeaglotas, laraing.

Briseann na fiocla bia anuas agus measctar le **seile** sa bhéal. Briseann einsímí sa tseile roinnt stáirsí anuas ina siúcraí. Seo an áit a dtosaíonn an **próiseas díleáite**. Boggan an bia ón mbéal tríd an **éasafagas** go dtí an **goile** áit a mbriseann einsímí agus **aigéad hidreaclórach** anuas a thuilleadh é. Sraith mhúcais a chosnaíonn lineáil an ghoile ar dhamáiste ón aigéad hidreaclórach.

atá freagrach as ár gcuid bia a phróiseáil. Briseann sé ár gcuid bia anuas ina substaintí úsáidite, próitéiní, carbaihiodráití, mianraí agus saill, mar shampla. Nuair a théann an **cóma** trí na stéigeacha, ionsúitear na substaintí seo isteach i sruth na fola le húsaíd ag an gcorp. Substaintí nach féidir a úsaíd téann siad tríd an **drólann** agus amach tríd an **reicteam**, an **chonair anasach** agus tríd an **anas** ar ball.

Labels: dúcht helpiteach clé, dúcht cisteach, dúcht helpiteach deas, comhdhúcht helpiteach, máilín domlais, léitáir plóirach, sínéin dúidéineach, paincréas, dúidéineam, cuarthilleadh, dúcht paincréasach.

Téann an **cóma**, bia nach bhfuil díleáite go hiomlán, ón ngoile go dtí an dúidéineam. Ag an bpointe seo, téann einsímí, a dhéantar sa **phaincréas**, agus domlais, a dhéanann an t-ae agus a stóráiltear sa **mháilín domlais**, téann siad isteach sa **dúidéineam**. Briseann na substaintí seo saill, próitéiní agus carbaihiodráití anuas a thuilleadh.

An Soláthar Artaireach

Labels: artairí helpiteacha, artairí liathánach, artairí gastracha, an t-artaire céiliach, artaire gailstreipeaplóch, artaire méiseintreach lochtarach, artaire méiseintreach uachtarach.