

CAIBIDIL 21

DEALBHÓIREACHT RILÍFE

Donatello

Rilievo schiacciato

Fad is a bhí Ghiberti ag obair ar dhoirse na baistealainne i bhFlórans tháinig sé faoi anáil Donatello, duine dá chuid iarscoláirí. Bhí Donatello tar éis barr a bhreith ar a mháistir agus bhí sé ar an dealbhóir ba chluíí i bhFlórans anois.

Naomh Seoirse agus an Dragan

Bhí dealbhóireacht rilífe Donatello bunaithe ar rialacha na peirspeictíochta. Baineadh úsáid as an gcur chuige sin den chéad uair ar phainéal rilífe faoi bhun dealbh de Naomh Seoirse i bhFlórans. *Rilievo schiacciato* a tugadh air (téarma a chiallaíonn rilíf leacaithe) agus ba é an chéad uair a úsáideadh an pheirspeictíocht líneach aonphointe sa dealbhóireacht, stíl a bhí cruthaithe ag a chara, Brunelleschi.

Peirspeictíocht i nDealbhóireacht

Go dtí sin ba sa phéintéireacht agus sa líníocht amháin a bhaintí leas as an bpeirspeictíocht. Ach in íomhá Donatello feictear an naomh ag troid leis an dragan agus tírdhreach mar chúlra, rud a chruthaíonn spás dar leis an tsúil (fíor 21.1).

Féasta Héaróid

Ba í an chéad rilíf i gcré-umha a chruthaigh Donatello ná radharc ó shaol Eoin Baiste ar cheann de shé phainéal mórtimpeall ar bhun umar an bhaiste i mbaistealann i Siena. Léiríonn *Féasta Héaróid* le Donatello (fíor 21.2) féasta an rí tar éis dó iarraidh ar Shalomé álainn rince a dhéanamh dó. Toileann sí an rince a dhéanamh ach cloigeann Eoin Baiste a fháil di ar mhias. Léiríonn an radharc an dianmhothú agus an

t-uafás ar aghaidh Héaróid nuair a bronnadh an cloigeann air. Leanann Salomé (atá gléasta in éadach clasaiceach) uirthi ag rince léi agus míníonn a máthair an scéal do Héaród.

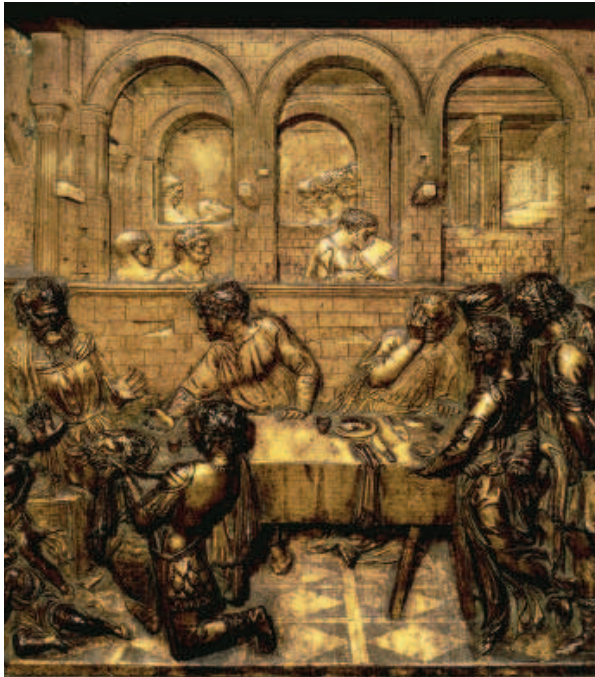
Eachtraí éagsúla sa scéal

Baintear úsáid chliste as an bpeirspeictíocht chun eachtraí éagsúla an scéil ghránna a roinnt ina sraith chasta de spásanna agus iad suite idir áirsí clasaiceacha. Tá bia agus sceana le feiceáil sa tulra, siar uaidh sin tá gailearaí an cheoltóra agus sa chúl ar fad an básadóir.

Ní foláir nó gur chuir cur chuige Donatello iontas ar a chomhaimsirigh. Go dtí sin ní raibh aon taithí acu ach ar radhairc chaoine néata, ar nós *Dícheannadh Eoin Baiste* le



FÍOR 21.1 Naomh Seoirse agus an Dragan, seastán Naomh Seoirse, Donatello, Músaem Bargello, Flórans.



FIOR 21.2 FÉASTA HÉARÓID, Donatello, umar an bhaiste, Baistealann Siena.



FIOR 21.3 DÍCHEANNADH EOIN BAISTE, Pisano, painéal ón doras theas, Baistealann Fhlórans

Andrea Pisano ar dhoras theas na baistealainne, radharc atá geall le bheith cineálta i gcomparáid le ceann Donatello (fíor 21.3).

Conclúid

D'imir forbairt na peirspeictíochta sa dealbhóireacht, go háirithe i saothar Donatello *Féasta Héaróid*, tionchar mór ar ealaíontóirí eile. Tá an tionchar le feiceáil go soiléir i saothar Donatello i mBaistealann Fhlórans.

262

Staidéar ar phictiúr daite

1. Scrúdaigh *Féasta Héaróid* (fíor 21.2) le Donatello agus déan cur síos ar an radharc. Cad é an teicníc úrnua neamhghnách a d'úsáid an t-ealaíontóir sa phainéal sin?