

A network diagram consisting of blue human icons connected by dotted lines, representing a community or organizational structure.

Scéim Pobal Gaeilge

2016-2020

FOIRM IARRATAIS



Is é an spriocdháta le haghaidh iarratas **12.00 meán lae an 17 Nollaig 2015** agus ní ghlacfar le haon iarratas a fhaightear tar éis an spriocdháta seo.

FOIRM IARRATAIS

Scéim Pobal Gaeilge

EOLAS TÁBHACHTACH

Sula gcomhlánóidh tú an fhoirm iarratais seo léigh Treoirínite d'Iarratasóirí arís, le do thoil, mar aon leis na nótaí thíos.

Beidh gairm amháin ar iarratais agus ní ghlacfar ach le hiarratas amháin ó aon eagraíocht ar leith. I gcás comhiarratais, ina bhfuil dhá eagraíocht nó níos mó ag cur iarratais isteach i gcomhpháirtíocht, ní mór an t-iarratas a dhéanamh in ainm phríomheagraíocht na comhpháirtíochta.

Má bhíonn aon cheist ag iarratasóir ag céim ar bith den phróiseas iarratais, is féidir dul i dteagmháil le: Scéim Pobal Gaeilge 2016-2020, an Rannóg Pobal agus Gnó, Foras na Gaeilge, 7 Cearnóg Mhuirfean, Baile Átha Cliath 2, nó spg@forasnagaeilge.ie, nó le hOifigeach na Scéime ar 00353 1 639 8404.

Ag Cur Iarratais Isteach

Ní mór foirmeacha iarratais comhlánaithe agus gach doiciméad tacaíochta a bheith faighte ag ceann amháin de na trí sheoladh seo a leanas faoi **12.00 meán lae, an 17 Nollaig 2015**. Glacfar fosta le leagan scanta den fhoirm iarratais comhlánaithe ach í bheith sínithe agus dátaithe agus gach doiciméad tacaíochta riachtanach curtha leis an ríomhphost - tabhair faoi deara go ndícháileofar d'iarratas muna bhfuil sé comhlánaithe i gceart, an deabhrú sínithe leis nó go bhfuil doiciméad in easnamh.

Scéim Pobal Gaeilge 2016-2020
An Rannóg Pobal agus Gnó
Foras na Gaeilge
7 Cearnóg Mhuirfean
Baile Átha Cliath 2

Scéim Pobal Gaeilge 2016-2020
An Rannóg Pobal agus Gnó
Foras na Gaeilge
Teach an Gheata Thiar
2-4 Sráid na Banríona
Béal Feirste BT1 6ED

Scéim Pobal Gaeilge 2016-2020
An Rannóg Pobal agus Gnó
Foras na Gaeilge
An Chrannóg
Na Doirí Beaga
Co. Dhún na nGall

Ní mór gach ceist a fhreagairt. Ní mór an fhoirm iarratais a chomhlánú i gclóscríbhinn. Is í an Ghaeilge teanga oibre Fhoras na Gaeilge agus ní mór an fhoirm iarratais a chomhlánú i nGaeilge.

Is féidir an fhoirm iarratais a chomhlánú go leictreonach ach í a iarraidh ó:

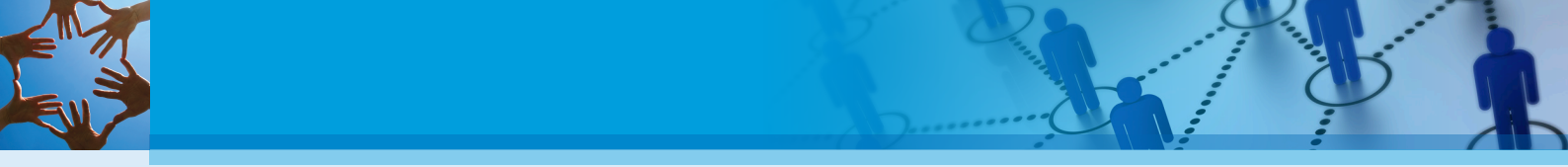
Scéim Pobal Gaeilge 2016-2020
An Rannóg Pobal agus Gnó
Foras na Gaeilge, 7 Cearnóg Mhuirfean,
Baile Átha Cliath 2

nó spg@forasnagaeilge.ie
nó ó Oifigeach na Scéime ar 00353 1 639 8404

Ní mór aon leathanaigh bhreise nó cáipéisí breise a chuirfidh iarratasóir leis an iarratas a mharcáil go soiléir le hainm na heagraíochta.

Ní mór an seicliosta ag deireadh na foirme iarratais a chomhlánú lena chinntiú go bhfuil an fhoirm iarratais comhlánaithe ina hiomláine.

Féadfaidh Foras na Gaeilge teagmháil a dhéanamh le ranna Rialtais agus maoinitheoirí eile, sa dá dhlíne, le hiarratais a phlé.



CUID 1 · SONRAÍ NA HEAGRAÍOCHTA

Ná fág aon cheist gan freagra

A · An Eagraíocht

Ainm na hEagraíochta, go díreach mar atá i gcáipéisí rialaithe na heagraíochta (féach mír 3 den seicliosta).

Ainm na heagraíochta	<input type="text"/>
Seoladh	<input type="text"/>
Postchód más cuí	<input type="text"/>
Toghcheantar (Dála/Tionóil)	<input type="text"/>
Údarás Áitiúil	<input type="text"/>
Fón	<input type="text"/>
Fón póca	<input type="text"/>
Ríomhphost	<input type="text"/>
Suíomh gréasáin	<input type="text"/>
An contae ina bhfuil an tionscadal lonnaithe	<input type="text"/>

B · Sonraí an Duine Teagmhála

Ní mór sonraí duine teagmhála amháin a thabhairt. Ní mór mioneolas ar an iarratas a bheith ag an duine seo agus é/í a bheith údaraithe ag coiste/bord na heagraíochta le labhairt thar a gceann mar gheall ar an iarratas.

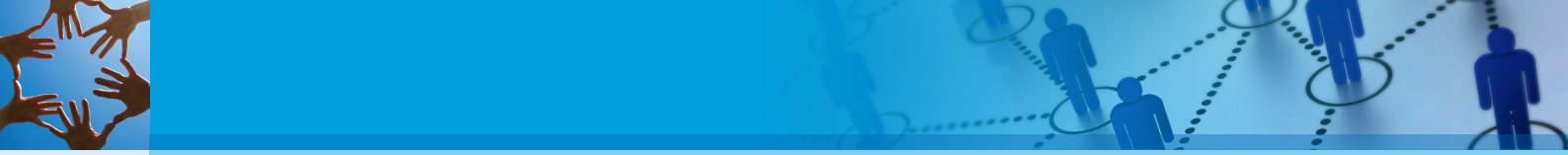
Ainm an duine teagmhála	<input type="text"/>
Post/ról san eagraíocht	<input type="text"/>
Fón	<input type="text"/>
Ríomhphost	<input type="text"/>

Admháil

Cuirfimid cóip den leathanach seo ar ais lena dheimhniú go bhfuil an t-iarratas faighte againn. Úsáid an uimhir thagartha thíos i ngach comhfhreagras a bhaineann leis an iarratas seo amach anseo, le do thoil.

DON OIFIG AMHÁIN

Uimh. Thag:	<input type="text"/>
Dáta:	<input type="text"/>
Am:	<input type="text"/>



C • Stádas Dlíthiúil

Léirigh, le do thoil, stádas dlíthiúil na heagraíochta (cuir tic de réir mar is cuí).

Ní mór cóip de cháipéisí rialaithe a chur isteach leis an iarratas seo (féach mír 2 den seicliosta).

Grúpa pobail neamhchorpraithe	<input type="checkbox"/>	
Cuideachta faoi theorainn ráthaíochta	<input type="checkbox"/>	
Eile - Sonraí le do thoil	<input type="checkbox"/>	<input type="text"/>
Carthanas cláraithe	<input type="checkbox"/>	Uimhir charthanais <input type="text"/>
Cén uair a bunaíodh an eagraíocht?	Mí	<input type="text"/>
Bliain		<input type="text"/>
Uimhir Cláraithe Cánach	<input type="checkbox"/>	Tabhair míniú muna bhfuil uimhir cláraithe cánach <input type="text"/>

D • Príomhaidhm na hEagraíochta

Dírítear an scéim seo ar ghrúpaí pobail a bhfuil sé mar phríomhaidhm acu an Ghaeilge a chur chun cinn. Mínígh go hachomair mar a chuireann an eagraíocht an príomhaidhm seo chun cinn sa phobal (uasmhéid 200 focal).

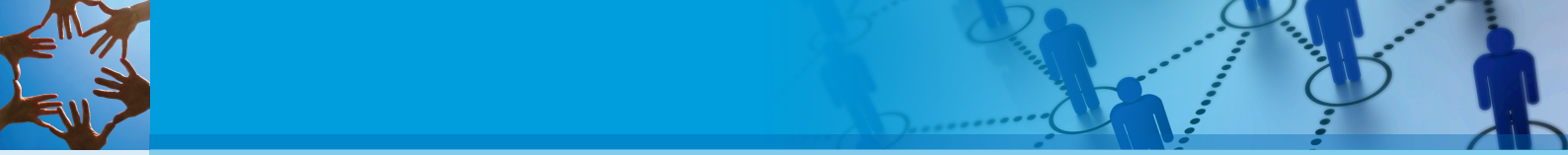
E • Deontais a fuarthas roimhe ó Fhoras na Gaeilge

An bhfuair an eagraíocht aon deontas ó Fhoras na Gaeilge roimhe seo? Fuair Ní bhfuair

Má fuair, tabhair sonraí na dtrí dheontas dheireanacha a fuarthas ó Fhoras na Gaeilge le do thoil.

Dáta	Teideal an tionscadail	Uimhir thagartha	Méid faighte
<input type="text"/>	<input type="text"/>	<input type="text"/>	<input type="text"/>
<input type="text"/>	<input type="text"/>	<input type="text"/>	<input type="text"/>
<input type="text"/>	<input type="text"/>	<input type="text"/>	<input type="text"/>
<input type="text"/>	<input type="text"/>	<input type="text"/>	<input type="text"/>

Ní íocfar aon deontas i leith an iarratais seo mura bhfuil gach cáipéis i dtaca le deontais roimhe seo in ord chun shástacht Fhoras na Gaeilge.



F · Bord/Coiste Bainistíochta

Liostaigh, le do thoil, baill uile bhord nó choiste bainistíochta na heagraíochta, a dtaithe agus a scileanna.

Ról	Ainm	Taithe agus Scileanna
Cathaoirleach		
Rúnaí		
Cisteoir		
Baill eile		

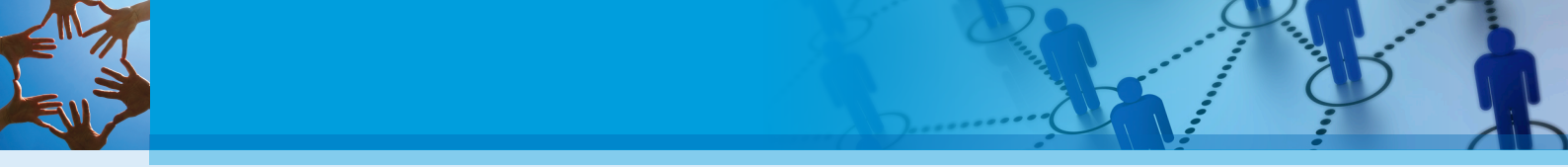
Lean ar aghaidh ar leathanach breise más gá.

G · Soláthar Foirne

Liostaigh na daoine uile atá fostaithe ag an eagraíocht

Ainm	Teideal an Phoist

Lean ar aghaidh ar leathanach breise más gá.



H · Bainistíocht Airgeadais

Ní mór cóip de chuntais bhliantúla na heagraíochta don bhliain is déanaí, faofa agus sínithe ag cuntasóir agus comhalta cuí den bhord/choiste, mar aon le ráitis bhainc na dtrí mhí seo caite, a chur chugainn leis an iarratas (féach mír 3 den seicliosta). Mura bhfuil cuntais airgeadais iniúchta/sínithe ar fáil don bhliain is déanaí, tabhair na cuntais is déanaí (faofa agus sínithe) atá ar fáil, mar aon le cuntais bhainistíochta don bhliain is déanaí (sínithe ag cuntasóir/comhalta cuí).

a. Tabhair sonraí príomhchuntas bainc na heagraíochta, le do thoil.

Ainm an bhainc	<input type="text"/>	
Brainse	<input type="text"/>	
Ainm an chuntais	<input type="text"/>	
Uimhir chuntais agus cód sortála	<input type="text"/>	<input type="text"/>
Uimhir IBAN	<input type="text"/>	
Uimhir SWIFT / BIC	<input type="text"/>	

b. Má tá níos mó ná cuntas bainc amháin ag an eagraíocht, tabhair sonraí.

Ainm an bhainc	<input type="text"/>
Brainse	<input type="text"/>
Ainm an chuntais	<input type="text"/>
Feidhm an chuntais	<input type="text"/>
Ainm an bhainc	<input type="text"/>
Brainse	<input type="text"/>
Ainm an chuntais	<input type="text"/>
Feidhm an chuntais	<input type="text"/>

Lean ar aghaidh ar leathanach breise más gá.

c. Cé atá údaraithe chun seiceanna a shíniú agus cén ról atá aige/aici ar an gcoiste/mbord.

Tá beirt sínitheoirí údaraithe ar a laghad de dhíth chun íocaíochtaí a cheadú agus seiceanna a shíniú (féach 3h sna treoirlínte).

Ainm	Ról ar an gCoiste/mBord
<input type="text"/>	<input type="text"/>
<input type="text"/>	<input type="text"/>
<input type="text"/>	<input type="text"/>
<input type="text"/>	<input type="text"/>



- d. Cé an duine nó na daoine atá freagrach as cúrsaí airgeadais a bhainistiú laistigh den eagraíocht ó lá go lá? Sonraigh, le do thoil, cá mhínice a fhaigheann an bord/coiste bainistíochta tuairisc ar chúrsaí airgeadais agus cad iad na nósanna imeachta airgeadais atá i bhfeidhm. Uasmhéid 200 focal.

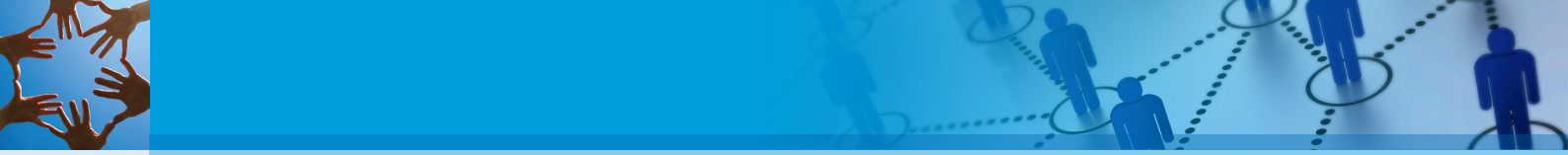
- e. Tabhair na sonraí seo a leanas maidir le cuntais bhliantúla is deireanaí na heagraíochta le do thoil.

Dáta na gcuntas	Lá	<input type="text"/>	Mí	<input type="text"/>	Bliain	<input type="text"/>
Ioncam	€/£	<input type="text"/>				
Caiteachas	€/£	<input type="text"/>				
Barrachas/Easnamh don bhliain	€/£	<input type="text"/>				
Iomlán Sócmhainní	€/£	<input type="text"/>				
Iomlán Dliteanas	€/£	<input type="text"/>				
Glansócmhainní	€/£	<input type="text"/>				

I • Bainistíocht Ghinearálta

- a. Reáchtáil na heagraíochta ó lá go lá? Uasmhéid 200 focal.

- › Cá mhínice a thagann an coiste/bord le chéile?
- › Cad é mar a shocraítear agus a fhógraítear cruinnithe?
- › Cad é mar a chuirtear torthaí cruinnithe in iúl do bhaill na heagraíochta?



- b.** Má éiríonn leis an iarratas seo cad é mar a dhéanfar bainistíocht ar an Oifigeach Forbartha Gaeilge? Cé dó/di a dtuairisceoidh sé/sí agus cá mhinice? Cén córas a bheidh ann lena chinntiú go mbeidh feidhmeanna forbartha agus gréasánaíochta an Oifigigh Forbartha Gaeilge ag díriú ar na riachtanais chúil i sprioc-cheantar d'eagraíochta agus sa cheantar máguaird araon? Uasmhéid 200 focal.

- c.** Má éiríonn leis an iarratas seo:

- 1.** Cén áit a mbeidh an tOifigeach Forbartha Gaeilge lonnaithe (in oifigí na heagraíochta nó in áitreabh eile)?
- 2.** Cén cineál foirgnimh, áiseanna, trealamh agus seirbhísí a bheidh ar fáil don Oifigeach Forbartha Gaeilge ó:
 - fhoinsí d'eagraíochta féin, agus
 - ó fhoinsí eile.

Uasmhéid 200 focal.

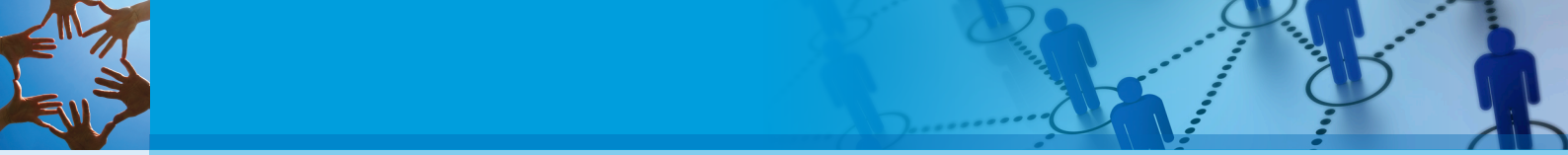


J · An Pobal ina bhfuil an Eagraíocht Lonnaithe

- a. Cuir síos ar sprioc-cheantar na heagraíochta, e.g. ceantar cathrach, ceantar uirbeach, ceantar tuaithe, méid an cheantair, críocha an cheantair, daonra measta. Uasmhéid 200 focal.

- b. Léirigh go bhfuil an eagraíocht ag feidhmiú laistigh de phobal bríomhar Gaeilge atá ann cheana agus atá lasmuigh den Ghaeltacht. Uasmhéid 200 focal.

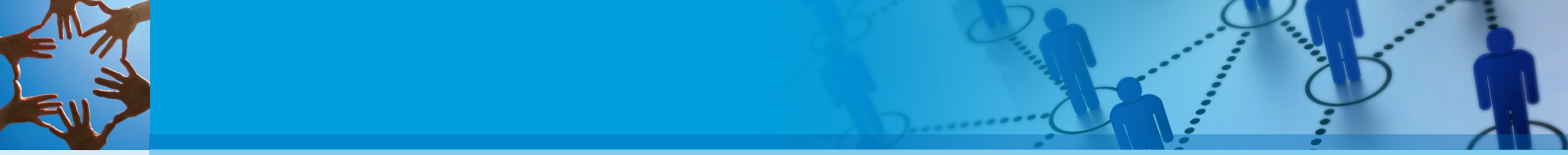
- c. Cén céatadán de dhaonra an sprioc-cheantair a bhfuil cumas Gaeilge acu? Luaigh foinsí mar fhianaise e.g. staitisticí daonáirimh, suirbhéanna, srl. Uasmhéid 200 focal.



- d.** Diomaite de sprioc-cheantar traidisiúnta d’eagraíochta, tabhair eolas breise ar an gceantar máguaird ar a ndíreofar feidhmeanna gréasánaíochta agus forbartha an Oifigigh Forbartha Gaeilge. Más féidir, soláthraigh léarscáil bhunúsach ar a mbeidh an sprioc-cheantar traidisiúnta agus na ceantair aitheanta eile sonraithe go soiléir. Uasmhéid 200 focal.

- e.** Cad iad na heagraíochtaí Gaeilge eile sa sprioc-cheantar? Cad é mar a dhéanfar dúbailt a sheachaint idir an Plean Oibre atá beartaithe agus obair na n-eagraíochtaí eile? Uasmhéid 200 focal.

- f.** Tabhair eolas achomair ar bhaint reatha d’eagraíochta le páirtithe agus le hinstiúidí eile sa phobal, nach eagraíochtaí Gaeilge iad, agus ar an gcoibhneas comhpháirtíochta a bheidh ann leis an bPlean Oibre a fheidhmiú ar fud an mhórcheantair. Uasmhéid 200 focal.

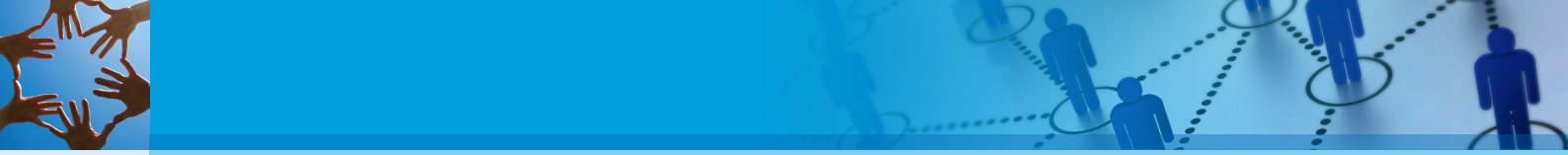


CUID 2 · CRITÉIR MEASÚNAITHE

A · An Gá leis an bPlean Oibre

Cad chuige a bhfuil gá le Plean Oibre i sprioc-cheantar d'eagraíochta agus sa cheantar máguaird leis an nGaeilge a chur chun cinn trí institiúidí buana agus gréasáin bhuana a bhunú sa phobal? Tabhair eolas chomh maith ar na mórspricanna agus ar na mórbhearta a bheifear ag súil a bhaint amach laistigh de thréimhse an Phlean Oibre. Uasmhéid 300 focal.

Tabhair faoi deara, ní mór Plean Oibre a chur leis an iarratas seo. Féach cuid 4 de na Treoirínte agus Plean Oibre dréachtach in Aguisín 3.

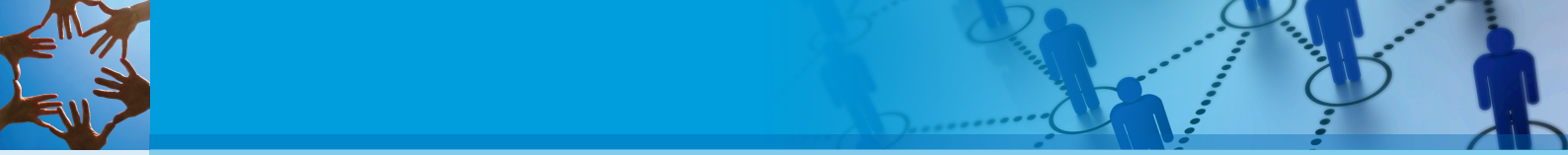


B · Cuspóirí

Cad é mar a chomhlíonfaidh an Plean Oibre na cuspóirí a leanas? Sonraigh faoi gach ceann acu cad iad na torthaí inmhianaithe atá d’eagraíocht ag súil lena bhaint amach laistigh de thréimhse an Phlean Oibre.

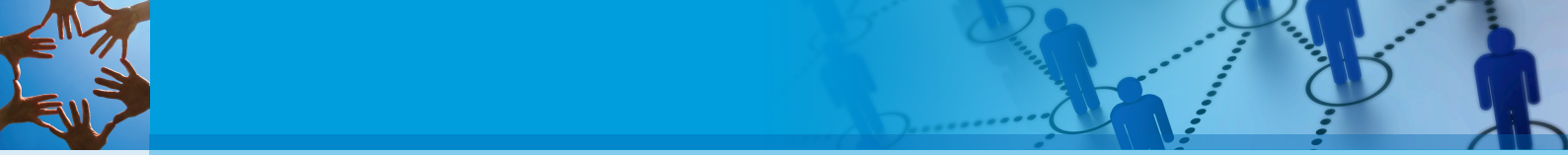
1. Feidhmeanna gréasánaíochta agus forbartha an Oifigigh Forbartha Gaeilge

Tacú le héascú agus forbairt deiseanna úsáide Gaeilge/forbairt agus neartú gréasán do phobal na Gaeilge. Uasmhéid 600 focal.



2. Bunú institiúidí buana le páirtithe eile chun leas phobal na Gaeilge

Éascú a dhéanamh le príomhpháirtithe na sochaí chun forbairt bhuan agus fhadtéarmach ar (i) ardú feasachta na Gaeilge (ii) úsáid phraiticiúil na Gaeilge (iii) seirbhísí do phobal na Gaeilge (iv) agus deiseanna tacaíochta eile chun leas phobal na Gaeilge. Uasmhéid 600 focal.



3. Gréasáin bhuana a bhunú go logánta agus sa cheantar máguaird chun leas phobal na Gaeilge

Comhpháirtíochtaí úra a bhunú agus a fhorbairt agus a bhunú le páirtithe leasmhara eile sa mhórchéantar ar mhaithe le húsáid na Gaeilge a éascú i ngach uile réimse de shocháí an phobail. Is gá mórchéantar a ndíreoidh an ghné seo den Phlean Oibre air a shainiú. Uasmhéid 600 focal.

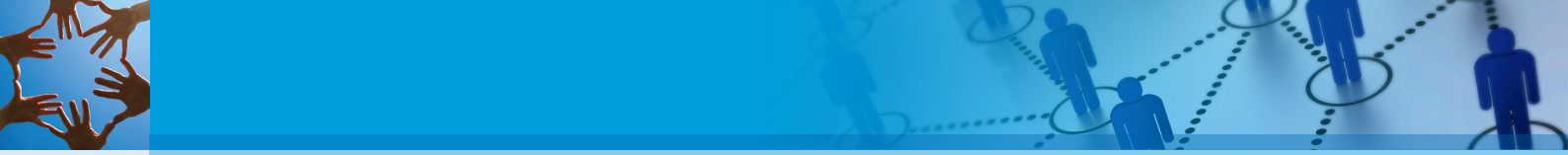


4. Cur le feasacht na Gaeilge ar bhonn logánta

Cur le feasacht na Gaeilge agus le beartais Ghaeilge an Rialtais ar bhonn logánta (e.g. Acht na dTeangacha Oifigiúla, Straitéis 20 Bliain don Ghaeilge, Straitéis le Forbairt na Gaeilge a Fheabhsú agus a Chosaint 2015-2035, Líofo srl.). Uasmhéid 600 focal.

C • Ról an Oifigigh Forbartha Gaeilge

Tabhair eolas achomair ar ról an Oifigigh Forbartha Gaeilge maidir leis an bPlean Oibre a chur i gcrích. Uasmhéid 300 focal.

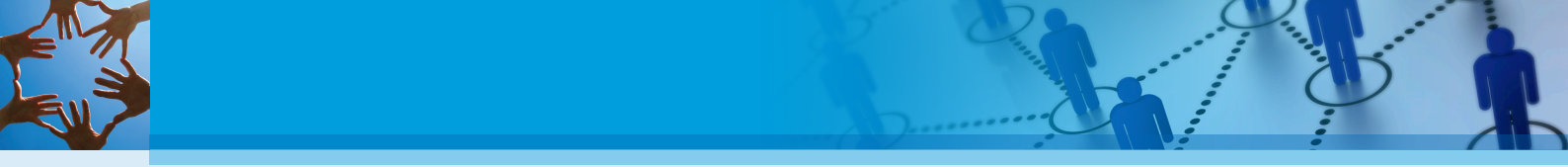


D • Cumas Bainistíochta na hEagraíochta

Léirigh go bhfuil cumas bainistíochta san eagraíocht leis an bPlean Oibre a chur i gcrích go héifeachtach ar fud an mhórchéantair uile (mar atá sonraithe agat in 1J), agus go mbeidh córas cuí monatóireachta leis an dul chun cinn leanúnach a thomhas. Uasmhéid 300 focal.

E • Luach ar Airgead

Cad é mar a thugann an Plean Oibre luach ar airgead? Mar shampla, an bhfuil na costais lorgtha réasúnta agus cén tairbhe a bhainfear as foinsí eile ioncaim (e.g. táillí, maoiniú ó fhoinsí eile, tógáil airgid srl.) nó acmhainní eile a bheidh ar fáil ó d'eagraíocht nó ó pháirtithe eile sa phobal? Uasmhéid 300 focal.



CUID 3 · OIFIGEACH FORBARTHA GAEILGE

A

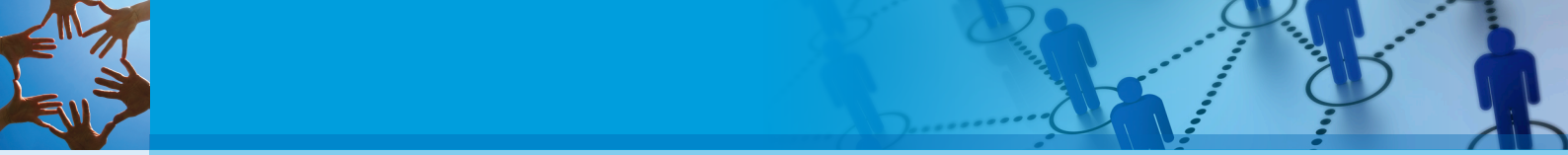
Má éiríonn leis an iarratas ceadóidh Foras na Gaeilge don eagraíocht Oifigeach Forbartha Gaeilge amháin a fhostú. Más ceapachán úr atá ann ní mór próiseas cuí earcaíochta i scríbhinn a leanúint a chuimsíonn a leanas;

- › An post a fhógairt
- › Sainchuntas poist
- › Foirm iarratais i scríbhinn ina bhfuil ceist maidir le moltóirí agus féindearbhú
- › Taifead ar agallamh
- › Leanúint teistiméireachtaí

Tabhair faoi deara, má tá Oifigeach Forbartha Gaeilge i bpost ag bhur n-eagraíocht cheana féin faoin mbabhta reatha den Scéim Pobal Gaeilge, is féidir an fostaí seo a choinneáil agus ní bheidh gá le dul trí phróiseas foirmiúil earcaíochta. Má shocraíonn sibh seo a dhéanamh ní mór a léiriú don fhostaí reatha go mbeidh athrú béime sa ról atá aige/aici agus beidh oraibh litir a chur chugainn faoi iamh leis an iarratas ag deimhniú go bhfuil bhur n-eagraíocht sásta le feidhmíocht an Oifigh Forbartha Gaeilge, agus ní mór an litir seo a bheith sínithe ag Cathaoirleach choiste/bhord na heagraíochta.

Agus seo san áireamh, cén próiseas earcaíochta a leanfaidh an eagraíocht?

Má tá sé i gceist agaibh Oifigeach Forbartha Gaeilge atá i bpost cheana féin a choinneáil, cé mhéad bliain seirbhíse atá déanta aige/aici faoin mbabhta reatha den scéim (féach Cuid 5 de na treoirlínte)? Tabhair faoi deara go ndeimhneimid an t-eolas seo agus mura bhfuil na meastacháin i gceart beidh impleachtaí ann maidir le leibhéal aon deontais a thairgfimid.

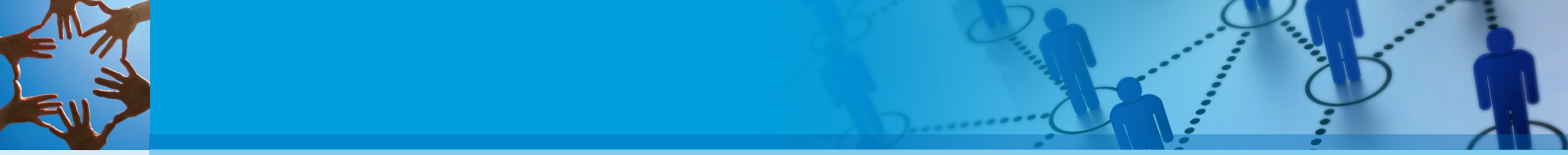


B

Soláthróimid 80% de thuarastal lánaimseartha an Oifigigh Forbartha Gaeilge, ar an bpointe cuí den scála tuarastail. Leis an bPlean Oibre a chur i gcrích, an bhfuil sé i gceist agaibh Oifigeach Forbartha Gaeilge a fhostú ar bhonn postroinnte, ar bhonn páirtaimseartha nó ar bhonn lánaimseartha?

Má tá sé i gceist agaibh an tOifigeach Forbartha Gaeilge a fhostú ar bhonn lánaimseartha, cad iad na foinsí breise a úsáidfídh sibh leis an 20% eile den thuarastal a mhaoiniú?

Cén tacaíocht eile a chuirfidh sibh nó páirtithe eile ar fáil do ról an Oifigigh Forbartha Gaeilge?



CUID 4 · BUISÉAD & AIRGEADAS

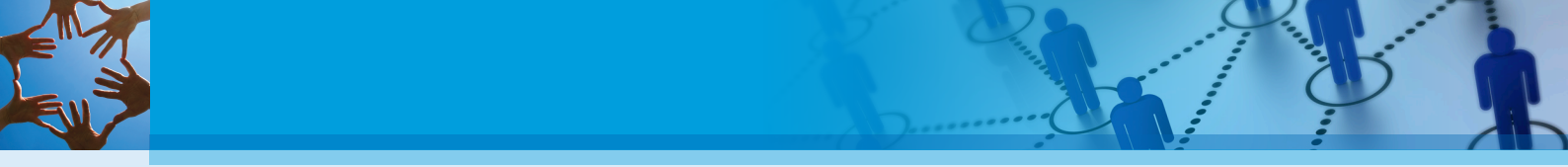
Tá sé tábhachtach a léiriú cén dóigh ar féidir le d'eagraíocht cur le luach an deontais is féidir a fháil agus léiriú a thabhairt ar an mbuiséadú iomlán atá beartaithe agaibh leis an bPlean Oibre a fheidhmiú, ag tógáil san áireamh ioncaim agus maoiniú ó fhoinsí eile a bheidh le fáil ag d'eagraíocht.

A · Buiséadú

Cá mhéad (suas go €4,000 / £3,250) a lorgóidh sibh le haghaidh Ranníocaíocht Costas Oifige agus cén luach eile a sholáthróidh d'eagraíocht nó páirtithe eile ina leith seo.

Tar éis daoibh costais tuarastail agus costais oifige a oibriú amach cá mhéad atá á lorg agaibh le haghaidh shíolchiste an Phlean Oibre? Tabhair miondealú ar an dóigh a n-úsáidfídh sibh síolchiste an Phlean Oibre.

Cad iad na príomhpháirtithe eile sa cheantar a bheadh in ann cur isteach ar mhaoiniú ó scéimeanna Fhoras na Gaeilge agus ó scéimeanna maoinithe eile a d'fhéadfadh bheith chun leas an Phlean Oibre.



B · Achoimre ar Chostais

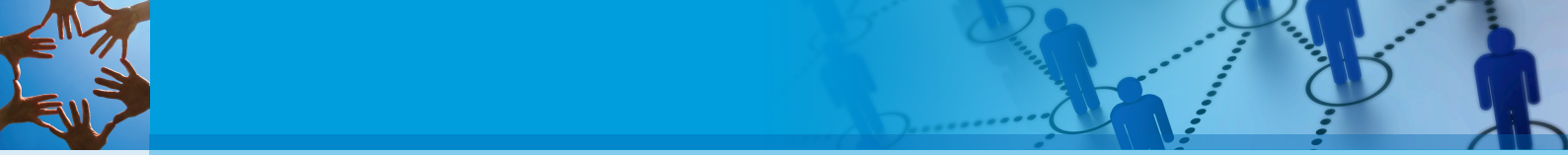
Déan cur síos anseo, le do thoil, ar iomlán na gcostas thar na ceithre bliana, ag tógáil san áireamh ioncain agus maoiniú ó fhoinsí eile a bheidh á bhfáil ag d'eagraíocht.

Buiséad	Bliain 1 €/£	Bliain 2 €/£	Bliain 3 €/£	Bliain 4 €/£	Iomlán €/£
A. Costais Tuarastail	<input type="text"/>	<input type="text"/>	<input type="text"/>	<input type="text"/>	<input type="text"/>
B. Costais an Phlean Oibre	<input type="text"/>	<input type="text"/>	<input type="text"/>	<input type="text"/>	<input type="text"/>
C. Costas Oifige	<input type="text"/>	<input type="text"/>	<input type="text"/>	<input type="text"/>	<input type="text"/>
Iomlán	<input type="text"/>	<input type="text"/>	<input type="text"/>	<input type="text"/>	<input type="text"/>

C · Deontas atá á lorg ó Fhoras na Gaeilge

Déan cur síos anseo, le do thoil, ar iomlán an deontais atá á lorg ó Fhoras na Gaeilge thar na ceithre bliana. Ná bíodh na meastacháin seo níos airde ná an t-uasmhéid deontais atá ceadaithe againn.

Deontas atá á lorg ó Fhoras na Gaeilge	Bliain 1 €/£	Bliain 2 €/£	Bliain 3 €/£	Bliain 4 €/£	Iomlán €/£
A. Costais Tuarastail (80% den phointe cuí)	<input type="text"/>	<input type="text"/>	<input type="text"/>	<input type="text"/>	<input type="text"/>
B. Costais an tSíolchiste don Phlean Oibre	<input type="text"/>	<input type="text"/>	<input type="text"/>	<input type="text"/>	<input type="text"/>
C. Ranníocaíocht Costas Oifige	<input type="text"/>	<input type="text"/>	<input type="text"/>	<input type="text"/>	<input type="text"/>
Iomlán	<input type="text"/>	<input type="text"/>	<input type="text"/>	<input type="text"/>	<input type="text"/>



c. Tabhair miondealú ar mheastacháin ioncaim ó mhaoinitheoirí eile a bhfuil tairiscint choinníollach faighte ag d'eagraíocht ina leith.

Maoinitheoir	Bliain 1 €/£	Bliain 2 €/£	Bliain 3 €/£	Bliain 4 €/£	lomlán €/£
lomlán					

Lean ar aghaidh ar leathanach breise más gá

d. Tabhair miondealú ar mheastacháin ioncaim a bhfuil iarratas curtha isteach ag d'eagraíocht ina leith ach nach bhfuil tairiscint faighte ina leith fós.

Maoinitheoir	Bliain 1 €/£	Bliain 2 €/£	Bliain 3 €/£	Bliain 4 €/£	lomlán €/£
lomlán					

Lean ar aghaidh ar leathanach breise más gá

EOLAS EILE

1 An bhfuil coimhlint leasa ag aon bhall foirne de chuid Fhoras na Gaeilge nó aon chomhalta boird de chuid Fhoras na Gaeilge i leith an iarratais? Tabhair sonraí má tá:

2 An bhfuil iarratas eile déanta agat le rannóg eile de chuid Fhoras na Gaeilge?

3 Cén áit ar chuala tú faoin scéim seo?



CUID 5 · CRÍOCH

A · Dearbhú Géilliúlachta

Ní mór an dearbhú géilliúlachta seo a bheith sínithe ag Cathaoirleach, Rúnaí agus Cisteoir na heagraíochta.

Dearbhaímid leis seo gur muidne coisteoirí údaraithe na heagraíochta (ainm na heagraíochta) _____ atá ag lorg maoiniú faoi Scéim Pobal Gaeilge 2016-2020. Dearbhaímid go bhfuil an t-eolas uile a thugtar san iarratas seo fíor agus cruinn agus tuigimid gur féidir go n-iarrfar soiléiriú nó eolas breise le linn an phróisis measúnaithe.

Tuigimid agus glacaimid leis go bhféadfaidh Foras na Gaelige an t-eolas san iarratas seo a roinnt le daoine nó le heagraíochtaí eile atá ag cuidiú le measúnú na n-iarratas nó ag déanamh monatóireachta ar dheontais. Is féidir go roinnfear eolas chomh maith le maoinitheoirí eile nó le heagraíochtaí eile a bhfuil leas dlisteanach acu ann.

Tuigim go ndeimhníonn mo shíniú thíos go bhféadfaidh Foras na Gaeilge úsáid a bhaint as an eolas a thugtar san iarratas seo faoi théarmaí na reachtaíochta ábhartha um chosaint sonraí.

Dearbhaímid go bhfuil an t-eolas atá san iarratas seo cruinn ceart. Tuigimid go gcuirfear an t-iarratas ar ceal má tá aon eolas míchruinn tugtha.

Ainm (i mBloclitreacha)

Síniú

Dáta

Ról

Ainm (i mBloclitreacha)

Síniú

Dáta

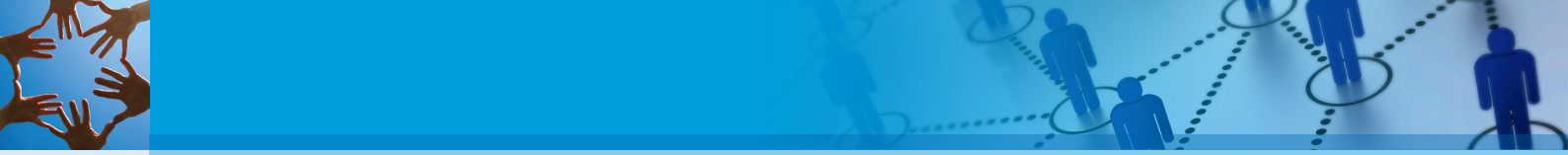
Ról

Ainm (i mBloclitreacha)

Síniú

Dáta

Ról



B · Dearbhuithe

Ainm agus síniú an duine teagmhála.

Ainm (i gceannlitreacha)

Dearbhaím go bhfuil an t-eolas uile a thugtar san iarratas seo fíor agus cruinn agus tuigim gur féidir go n-iarrfar soiléiriú nó eolas breise le linn na phróisis measúnaithe.

Tuigim agus glacaim leis go bhféadfaidh Foras na Gaelige an t-eolas san iarratas seo a roinnt le daoine nó le heagraíochtaí eile atá ag cuidiú le measúnú na n-iarratas nó ag déanamh monatóireachta ar dheontais. Is féidir go roinnfear eolas chomh maith le maoinitheoirí eile nó le heagraíochtaí eile a bhfuil leas dlisteanach acu ann.

Tuigim agus glacaim leis gur féidir, faoi reachtaíocht um shaoráil faisnéise, go gcuirfear eolas a thugtar san fhoirm iarratais seo ar fáil má fhaightear iarratas dlisteanach.

Tuigim go ndeimhníonn mo shíniú thíos go bhféadfaidh Foras na Gaeilge úsáid a bhaint as an eolas a thugtar faoi théarmaí na reachtaíochta ábhartha um chosaint sonraí.

Síniú

Dáta

C · Finné neamhspleách

Ainm agus síniú an fhinné neamhspleách.

Ba cheart an Finné neamhspleách a bheith eolach ar an eagraíocht agus ar obair na heagraíochta le bliain amháin ar a laghad.

Ainm (i gceannlitreacha)

Seoladh (ina iomláine)

Gairm

Fón

Ríomhphost

Cé chomh fada agus atá tú eolach ar an eagraíocht agus ar obair na heagraíochta

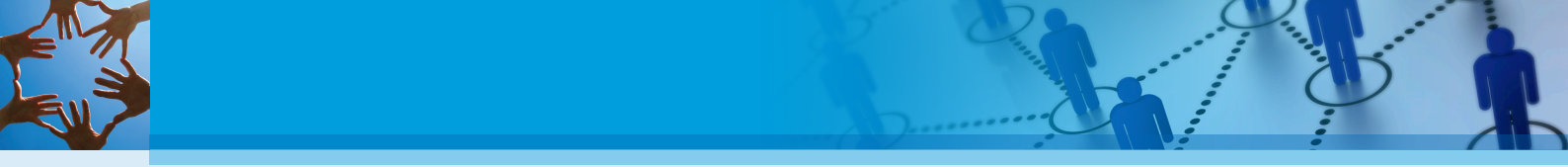
Bliain

Mí

Dearbhaím go bhfuil mé eolach ar an eagraíocht agus ar obair na heagraíochta. Tá an t-iarratas seo ar mhaoiniú léite agam agus tá mé sásta tacú leis. Beidh mé ar fáil chun an t-iarratas seo, an eagraíocht agus aon tairiscint maoinithe fhéideartha a phlé le Foras na Gaeilge.

Síniú

Dáta



D · RÁITEAS MAIDIR LE POLASAÍ UM CHOSAINT AGUS LEAS LEANAÍ

Más rún le heagraíocht bheith ag obair le leanaí nó le daoine óga tá ceanglas orthu, faoi choinníollacha maoinithe Fhoras na Gaeilge, polasaí um chosaint agus leas leanaí a bheith acu. Mar sin, ní mór don eagraíocht glacadh leis an ráiteas seo má tá aon ghné d'obair na heagraíochta dírithe ar leanaí nó ar dhaoine óga.

Táimidne, (ainm na heagraíochta) _____ tiomanta do chleachtas a chosnaíonn leanaí ó dhochar. Glacann baill foirne, saorálaithe agus aos ealaíne san eagraíocht seo lena bhfreagrachtaí, agus aithníonn siad iad, faoin reachtaíocht chuí sa dá dhlínse maidir le cosaint agus leas leanaí, agus féachfaidh siad le hiad seo a chur i gcrích trína leanas:

- › bheith eolach ar na saincheistean is cúis le dochar do leanaí;
- › glacadh le treoirínite um chosaint agus leas leanaí do bhaill foirne, saorálaithe agus aos ealaíne;
- › eolas maidir le cosaint agus leas leanaí agus dea-chleachtas a sholáthar do leanaí, tuismitheoirí, baill foirne, saorálaithe agus aos ealaíne;
- › eolas maidir le hábhar inní a roinnt le leanaí, tuismitheoirí agus daoine eile nach mór iad a bheith ar an eolas;
- › na nósanna imeachta a leanúint go cúramach maidir le hearcú agus roghnú cuiditheoirí (baill foirne, saorálaithe, aos ealaíne) agus maidir le bainistíocht ar an eagraíocht;
- › tabhairt faoi oiliúint chuí;
- › polasaithe um chosaint agus leas leanaí a choinneáil faoi athbhreithniú rialta; agus
- › eolas a sholáthar, de réir mar a éilítear, do choistí bainistíochta agus do mhaoinitheoirí;
- › teagmhálaí ainmnithe agus leas teagmhálaí ainmnithe a ainmniú don eagraíocht;
- › teagmhálaí ainmnithe na heagraíochta a ainmniú & leas teagmhálaí ainmnithe a ainmniú

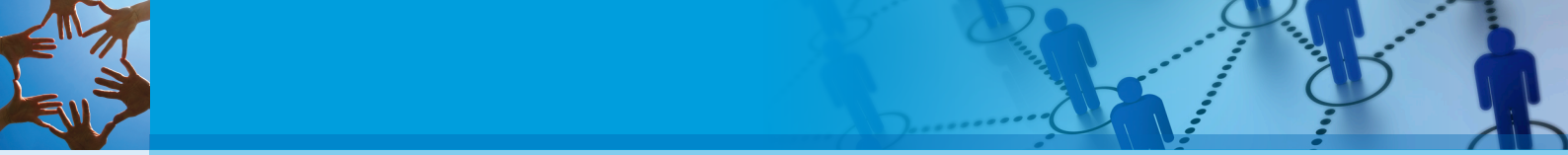
Ghlacamar leis an Ráiteas seo maidir le Cosaint agus Leas Leanaí go foirmiúil ar an

(Cuir isteach dáta)

Síniú Údaraithe

Dáta

Ról san Eagraíocht



CUID 6 · SEICLIOSTA

Cinntigh, le do thoil, go bhfuil gach ceist freagartha agus gach ceann de na nithe seo a leanas iniata leis an iarratas. Dícháileofar aon iarratas mura bhfuil gach rud ar an seicliosta atá ag teastáil curtha leis, ach amháin má thagtar ar réiteach eile chun shástacht Fhoras na Gaeilge.

- 1 Foirm iarratais comhlánaithe agus sínithe agus dátaithe ag Cuid 5
- 2 Cáipéisí rialaithe na heagraíochta (Bunreacht, Meabhrán agus Airteagail)
- 3 Cóipeanna de ráitis bhainc an phríomhchuntais sna 3 mhí dheireanacha
- 4 Na cuntais bhliantúla is déanaí
(Ní mór na cuntais a bheith faofa agus sínithe ag cuntasóir agus comhalta cuí den bhord/choiste)
- 5 ‘Dearbhú Géilliúlachta’ sínithe
- 6 Plean Oibre
- 7 Dréacht-shainchuntas poist
- 8 Má tá an eagraíocht ag iarraidh Oifigeach Forbartha Gaeilge atá i bpost cheana a choinneáil, cuir litir faoi iamh ag deimhniú go bhfuil an eagraíocht sásta le feidhmíocht an fhostaí, agus bíodh an litir seo sínithe ag Cathaoirleach choiste/bhord na heagraíochta.
(Má tá Oifigeach Forbartha nua á cheapadh níl gá leis seo)

Ina theannta sin beidh na rudaí seo a leanas cabhrach agus riachtanach má thairgimid deontas do d'eagraíocht agus molaimid duit iad a chur isteach le d'iarratas má tá siad ar fáil:

- 9 Léarscáil bhunúsach den mhórchearntar ar a ndíreofar
- 10 Polasaí um Chosaint agus Leas Leanaí na heagraíochta
- 11 Ráiteas sínithe maidir le Polasaí um Chosaint agus Leas Leanaí
- 12 Árachas poiblí agus fostóra
- 13 Teastas imréitigh cánach